

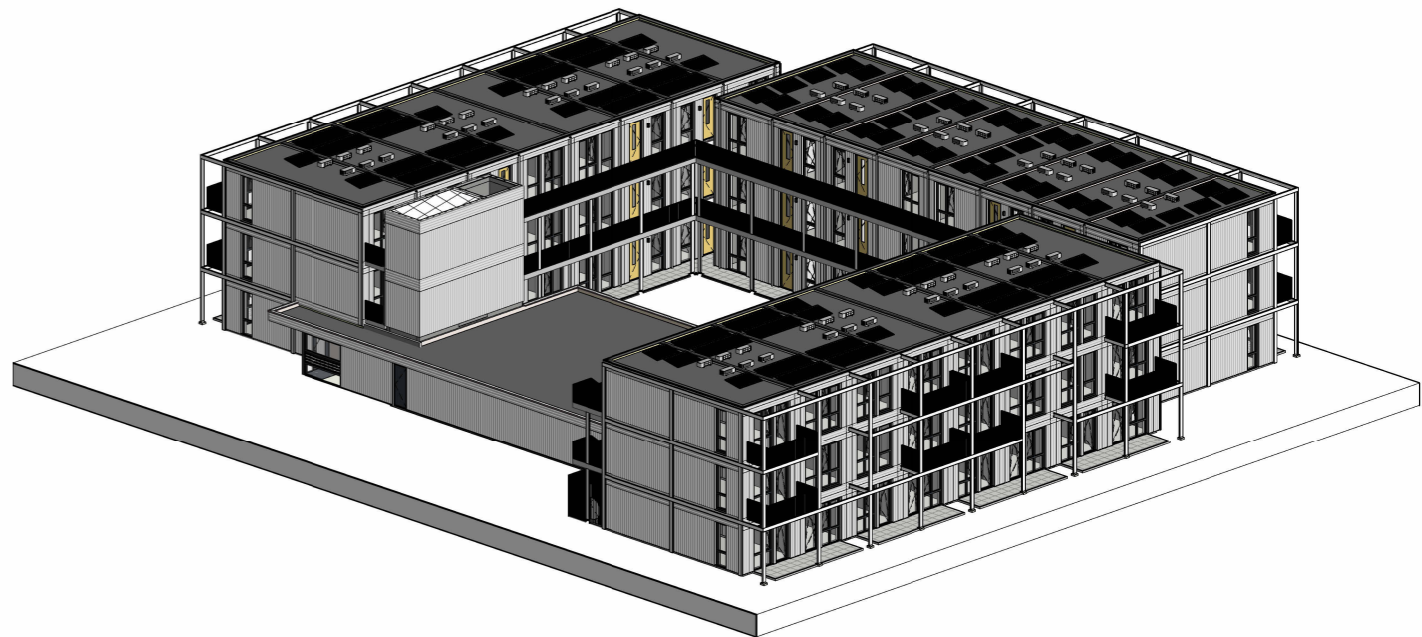
Renvooi

- trappen uitvoeren volgens § 4.2.4 van het BBL (alleen van toepassing op type Av)
- balustrades uitvoeren volgens § 4.2.3 van het BBL
- de meterkastdeur voorzien van ventilatieroosters t.b.v. luchtverversing meterruimte, minimale luchtverversing meterruimte 2 l/s, e.e.a. uitvoeren volgens NEN1087
- meterkast uitvoeren volgens NEN2768
- in meterruimte aansluitmogelijkheid aanbrengen voor elektra op het openbare net
- in meterruimte aansluitmogelijkheid aanbrengen voor drinkwater op het openbare net
- in meterruimte aansluitmogelijkheid aanbrengen voor telefoonnet en CAI net
- drink- en warmwater installatie moet voldoen aan NEN1006
- elektrische installatie moet voldoen aan aan NEN1010
- ventilatie moet voldoen aan NEN1087
- riolering moet voldoen aan NEN3215
- bouwwerk volgens § 4.3.9 van het BBL uitvoeren tegen ratten en muizen (maximale breedte open stootvoegen 10mm)
- bouwwerk kier en naadicht uitvoeren
- kozijnen, ramen en deuren in de uitwendige scheidingsconstructie die bereikbaar zijn voor inbraak, volgens NEN5087, moeten t.b.v. inbraakwerendheid voldoen aan weerstandsklasse 2 volgens NEN5096
- scheidingsconstructie van sanitaire ruimten uitvoeren volgens artikel 4.120 van het BBL
- wandafwerking toilet: tegelwerk tot 1,2m +P (achterwanden plafondhoog uitvoeren)
- wandafwerking badkamer: tegelwerk tot plafond
- alle deurkozijnen (binnen en buiten) hebben een minimale dagmaat van 850x2300mm, m.u.v. het deurkozijn in de meterkast, deze heeft een dagmaat van 700x2300mm
- dilatatie in gevelmetselwerk i.o.m. steenleverancier/constructeur (ter goedkeuring voorleggen aan directie)
- in woningen is een voorziening aanwezig voor de aansluiting op een openbaar elektronisch communicatienetwerk, zoals aangegeven in artikel 4.244 van het BBL
- De klasse- en type-indeling van het isolerend dubbel glas in de buitenkozijnen -ramen en -deuren voldoen aan NEN 3569. Tevens voldoen alle constructies met beglazing, incl. het glas, aan de voorgeschreven sterkte-eisen volgens NEN 6700, NEN 6702, NEN 2608, NEN 2608-2 en NEN-EN 81-1 en -2.
- Binnendeuren appartementen dienen minimaal 20mm aan de onderzijde vrij te hangen van de afgewerkte vloer i.v.m. de overstroom van ventilatielucht
- Ruimteoppervlaktes op de plattegronden aangegeven zijn netto oppervlaktes van de betreffende ruimte.
- hemelwater afvoer volgens tekening adviseur installaties
- dakballast aanbrengen volgens NEN-EN 1991, NEN 6707 en NPR 6708
- De gevelbekleding op de begane grond dient te voldoen aan brandklasse B
- De gevelbekleding grenzend aan de galerijen dient te voldoen aan brandklasse C

- WBDBO scheiding 30 min. + R200 WRD/rookwerend
- WBDBO scheiding 60 min. + R200 WRD/rookwerend
- prefab beton; dikte 100mm
- hsb, minerale wol; dikte volgens tekening
- metal stud scheidingswand; dikte volgens tekening
- vloerafwerking vloertegels
- wandtegels
- rookmelders conform NEN 2555
- richting afschot
- wandlichtpunt (plattegrond / aanzicht)

Renvooi kozijnen

- zelfsluitend
- 30 minuten brandwerend, eenzijdig
- 30 minuten brandwerend, tweezijdig
- 60 minuten brandwerend, eenzijdig
- 60 minuten brandwerend, tweezijdig
- rookwerendheidsklasse Sa, eenzijdig
- rookwerendheidsklasse Sa, tweezijdig
- rookwerendheidsklasse S200, eenzijdig
- rookwerendheidsklasse S200, tweezijdig
- paniekbetrag



A	06-11-2025	LV	EOT	buitenunits verplaatst nav opgave vd Velde
Wjz.	Datum	Get.	Gec.	Omschrijving

PROJECT	Modulair woonconcept locatie Zierikzee		
	Blok ABC		
ONDERDEEL	Dakplattegrond		
	Appartementen		
FASE	aanvraag omgevingsvergunning		
OPDRACHTGEVER	Zeeuwland		
GETEKEND	LV	SCHAAL	1:100
GECONTROLEERD	EOT	DATUM	13-02-2025
FORMAAT	A1	WIJZIGING	A
		WERKNUMMER	23.096_Z
		BLADNUMMER	AOV_ABC_103